

Guide de l'Espace collaboratif IGN pour la déclaration des parcs et jardins publics



Sommaire :

1- Accès au guichet et paramétrage des couches

2- Faire une déclaration :

2.1 - Modification sémantique

2.2 - Modification géométrique

a) Créer un nouveau polygone

b) Modifier la géométrie d'un polygone

1- Accès au guichet et paramétrage des couches

- 1 Une fois que votre demande d'adhésion au groupe est validée, vous pouvez accéder au guichet cartographique en cliquant sur le bouton orange ci-dessous :

Groupe Parcs et Jardins publics en Ile-de-France

Accueil > Groupes > Parcs et Jardins publics en Ile-de-France



Ce guichet constitue un espace collaboratif dédié à la transmission des déclarations concernant les emprises géographiques des parcs et jardins publics ouverts au public.

Guichet

Accéder au guichet Parcs et Jardins publics en Ile-de-France

2

Je suis membre du groupe.

Profil actif

Éditer le profil

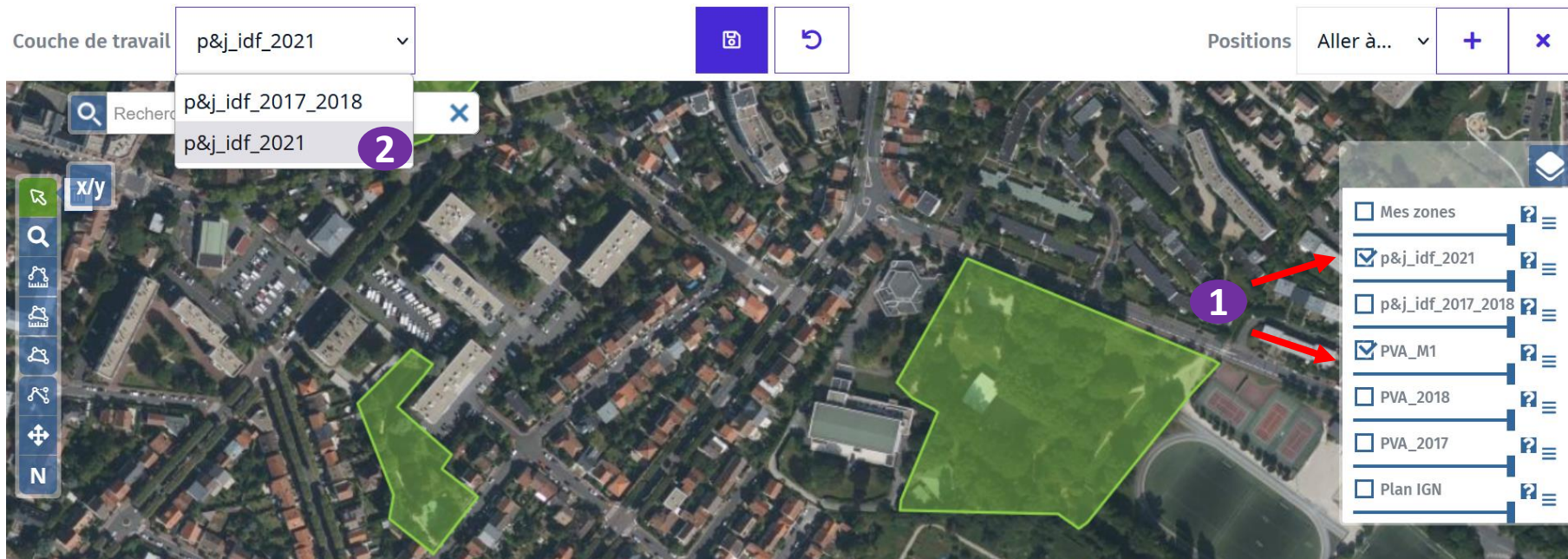
Quitter

1- Accès au guichet et paramétrage des couches

1- Je parcours les couches et coche celles de mon choix pour les visualiser sur la carte.

Les couches sont nommées de la manière suivante : **pj (parcs et jardins) _ région_ millésime**

PVA = prise de vue aérienne



2- Je sélectionne la couche de travaille sur laquelle je souhaite effectuer une modification

2- Faire une déclaration

2.1 – Modification sémantique

1- Cliquer sur l'icône sélection



2- Pointer sur le polygone à renseigner

3- Remplir les champs

Nature = saisir parc ou jardin

Source : saisir le nom de l'organisme en entier (pas de sigle)

Date d'ouverture : saisir l'année d'ouverture si la date exacte n'est pas connue, saisir la date la plus ancienne connue

4- Valider les modifications

5- Sauvegarder toutes les modifications dans la base de donnée

Couche de travail p&j_idf_2021

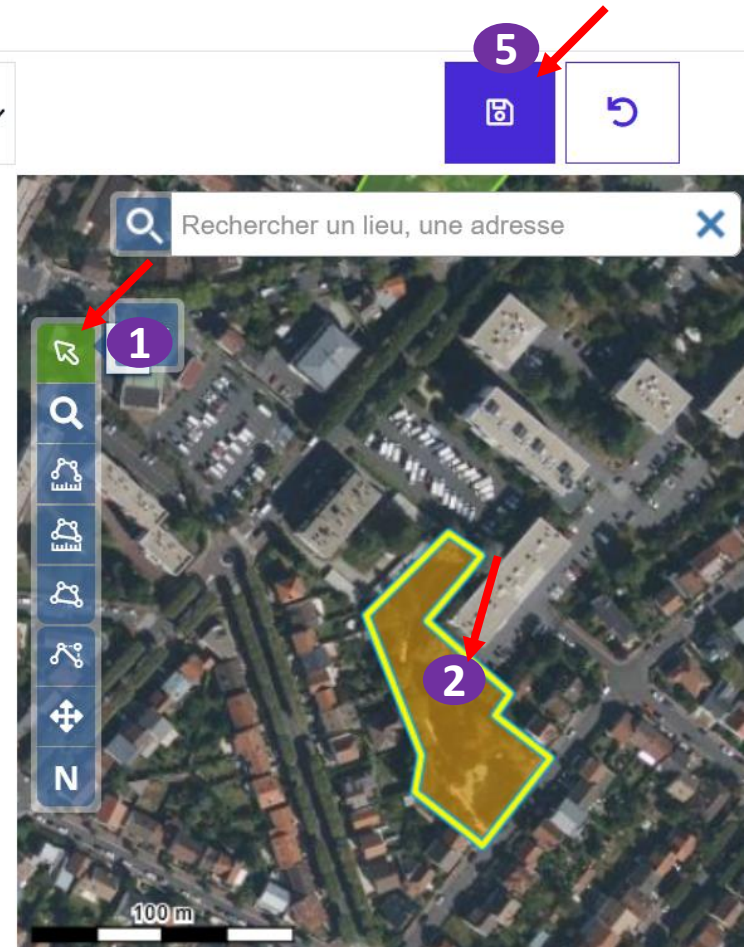
p&j_idf_2021 4002

gid	4002
id	IPR1882
nature	Square et jardin public
nom	Parc des Hortensias
source	Institut Paris Région
ouverture	Ouvert
date_ouv	1976

Annuler

Modifier


Supprimer



2- Faire une déclaration

2.2 – Modification géométrique

a) Créer un nouveau polygone

- 1- Cliquer sur l'icône ajouter un polygone 
- 2- Tracer le contour du parc/jardin à déclarer et finir avec un double-clic



3- Remplir les champs

Création d'un objet

gid	3	-1
id	laisser le champ 'id' vide	
nature		
nom		
source		
ouverture		
date_ouv		



Annuler

Créer

4

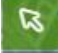

4- Valider les modifications

5- Sauvegarder toutes les modifications dans la base de donnée

2- Faire une déclaration

2.2 – Modification géométrique

b) Modifier la géométrie d'un polygone


- 1- Cliquer sur l'icône sélection  et pointer sur le polygone à modifier
 - 2- Cliquer sur l'icône modifier la géométrie 
 - 3- **Modifier le contour** du parc/jardin et finir avec un double-clic
- et finir avec un double-clic




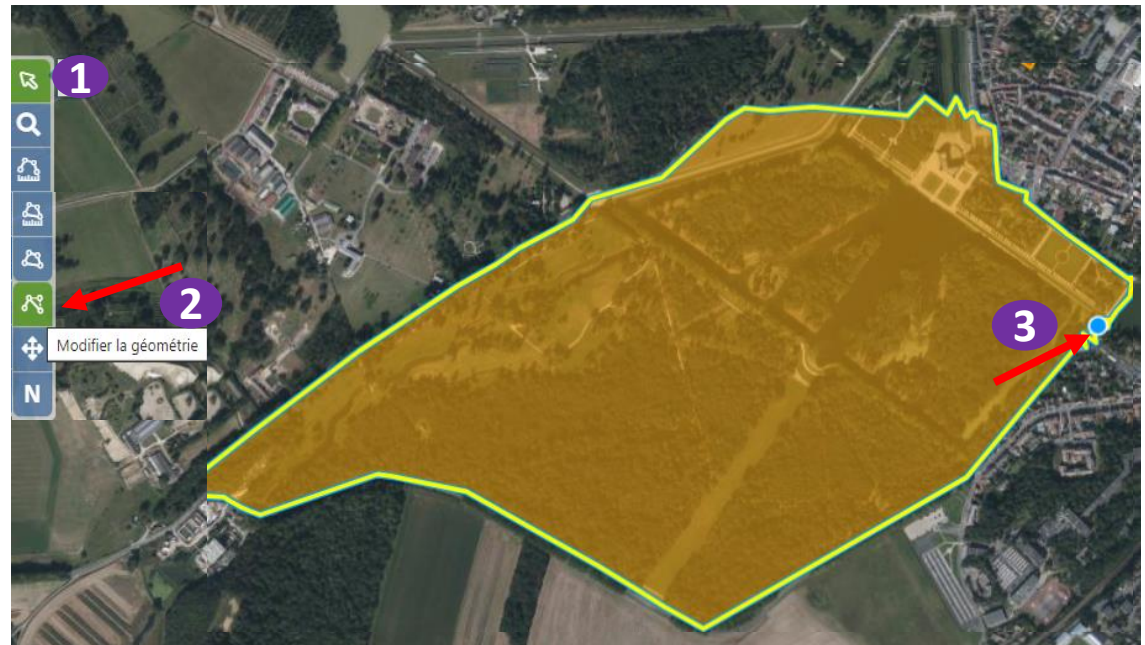
pj_78_2021 140 

gid	140	
id	1787	
nature	Parc de château	
nom	Parc du Château de Rambouille	
source	Institut Paris Région	
ouverture	Ouvert	
date_ouv	1970	

Annuler

Modifier 

 Supprimer



- 4- **Valider** les modifications
- 5- **Sauvegarder** toutes les modifications dans la base de donnée

Pour toute question, nous contacter à l'adresse :
parcs_jardins_publics@ign.fr