

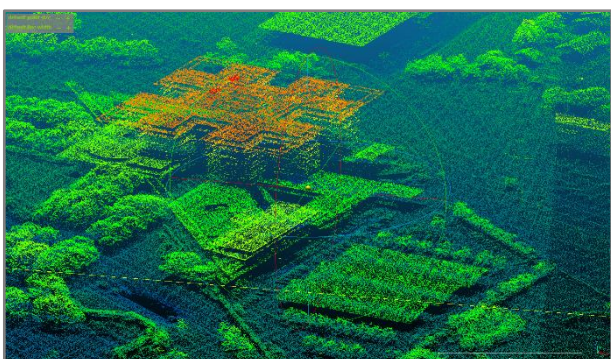
Communiqué de Presse

Le 18 juin 2024

Partenariat IGN - Département de la Charente-Maritime : une cartographie 3D OpenData au service des communes

C'est en septembre 2023 que le Département de la Charente-Maritime a rejoint le programme national de l'Institut National de l'Information Géographique et Forestière (IGN) visant à cartographier l'ensemble de la France métropolitaine et DROM (hors Guyane) grâce au programme LiDAR HD. Un nuage de points de haute densité caractérisé par 10 points au mètre carré en moyenne, acquis par le Département en 2021 et permettant la visualisation 3D, a été mis à disposition, puis traité par l'IGN afin de produire des modèles numériques de terrain, d'élévation et de surface.

Ces nouvelles données, de grande précision, en accès libre, profiteront aux 463 communes de la Charente-Maritime, ainsi qu'à tout organisme ou collectivité qui en aurait l'utilité. Afin de préciser les usages de cette cartographie 3D aux élus et acteurs locaux, le Département et l'IGN ont organisé ce mardi 18 juin, au sein de la Maison de la Charente-Maritime, une journée dédiée à ces nouvelles applications.



Une collaboration exemplaire à l'échelle nationale

Cette collaboration exemplaire à l'échelle nationale, a permis de valoriser l'acquisition du nuage de points LiDAR réalisée en même temps que la photographie aérienne du territoire en 2021. Ces nouvelles données vont permettre de répondre à différents usages tels que l'aménagement du territoire, la prévention des risques, la connaissance de la ressource forestière ou encore la transition énergétique et/ou écologique. L'acquisition des données, équivalente à un montant de 115 000 € et financée par le Département, permet à

l'IGN d'y apporter son expertise (correction, classification et production de modèles numériques) et de donner un accès total et gratuit à ces nouveaux ingrédients de cartographie 3D, pour les 463 communes de Charente-Maritime, ainsi qu'à tout organisme ou collectivité qui en aurait l'utilité.

« Cartographie 3D de la Charente-Maritime par LiDAR : quels usages pour les territoires ? »

Le 18 juin, une journée de séminaire à destination des élus et des acteurs locaux a permis d'aborder le contexte de la cartographie 3D par LiDAR, d'en présenter les usages et d'apprendre à accéder et à utiliser ces données. Une partie des ateliers de l'après-midi ont mis l'accent sur l'exploitation des données dans des cas d'usage concrets et adaptés à la Charente-Maritime : prévention des risques de crues, d'inondation, de submersion, problématique de transition climatique et écologique avec notamment la séquestration carbone en zones humides, la recherche du lit naturel de la rivière Trézence et bien d'autres usages encore.

CONTACT PRESSE : **Vanessa CHARTREUX**

vanessa.chartreux@charente-maritime.fr | 05 46 31 76 10 | 06 45 86 35 63

Communiqué de Presse

Pour rappel, l'IGN s'est lancé dans un projet titanesque : cartographier la France métropolitaine et les DROM (hors Guyane) en 3D en seulement quelques années. Pour cela, embarqué dans un aéronef, un scanner LiDAR émet des impulsions lumineuses (Infrarouge) à haute fréquence vers le sol, puis détecte et renvoie les ondes réfléchies, en enregistrant leur temps de parcours et leur intensité. À raison de plusieurs centaines de milliers d'impulsions émises par seconde, le système génère ainsi des millions de points géoréférencés en 3D, caractérisés notamment par leur altitude. Une fois ces données traitées et classées, l'IGN les héberge et les diffuse en open data. Il accompagne également les utilisateurs dans la manipulation des produits (données classées et modèles numériques notamment).

Le programme LiDAR HD est une mesure du plan France relance. Il bénéficie du soutien du Fonds pour la transformation de l'action publique (FTAP), de l'Union européenne et de l'ensemble de ses commanditaires.

En savoir plus : www.ign.fr/lidarhd

Contact presse IGN :
Julie Dardelet
Tél : 06 33 85 96 83
presse@ign.fr