

Bienvenue

26 SEP
2023
09:00 - 10:00

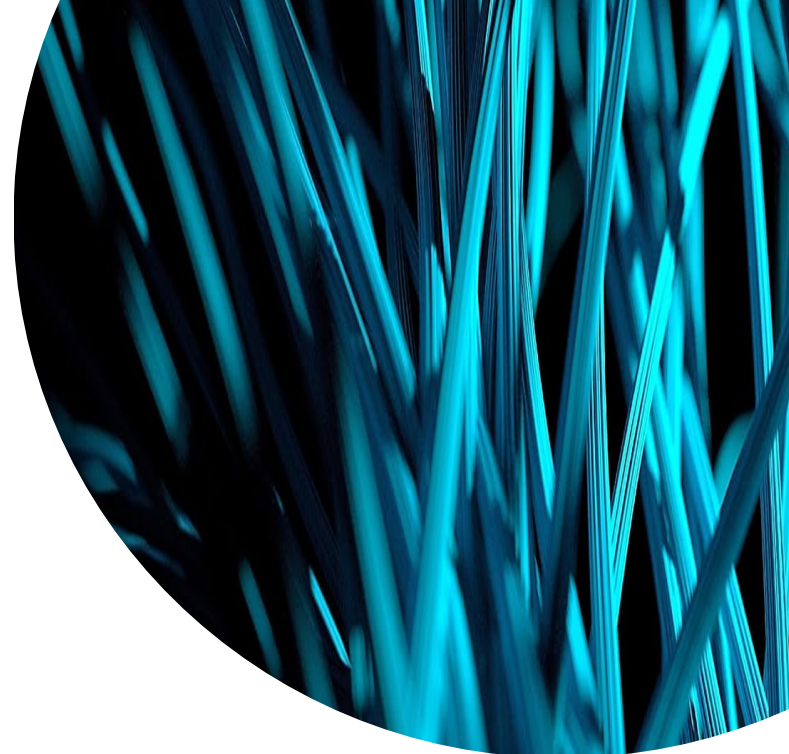
Présentation de la première version du site cartes.gouv.fr

Un RDV à ne pas manquer pour découvrir la première version de [Cartes.gouv.fr](https://cartes.gouv.fr), portail d'accès aux fonctionnalités du socle de la Géoplateforme.

🕒 1h 📍 En ligne

Au programme

- [Cartes.gouv](https://cartes.gouv.fr) & Géoplateforme
- [Cartes.gouv.fr](https://cartes.gouv.fr) : usages et fonctionnalités
- Planning
- A venir...



Qui est là aujourd'hui ?

3 questions pour faire connaissance...

- Avez-vous connaissance du programme Géoplateforme?
- Avez-vous déjà assisté à un temps d'information Géoplateforme?
- Etes-vous un utilisateur actuel des Géoservices (flux, geocodage, alti...)?

Géoplateforme et cartes.gouv.fr

Les deux facettes d'un projet de transformation

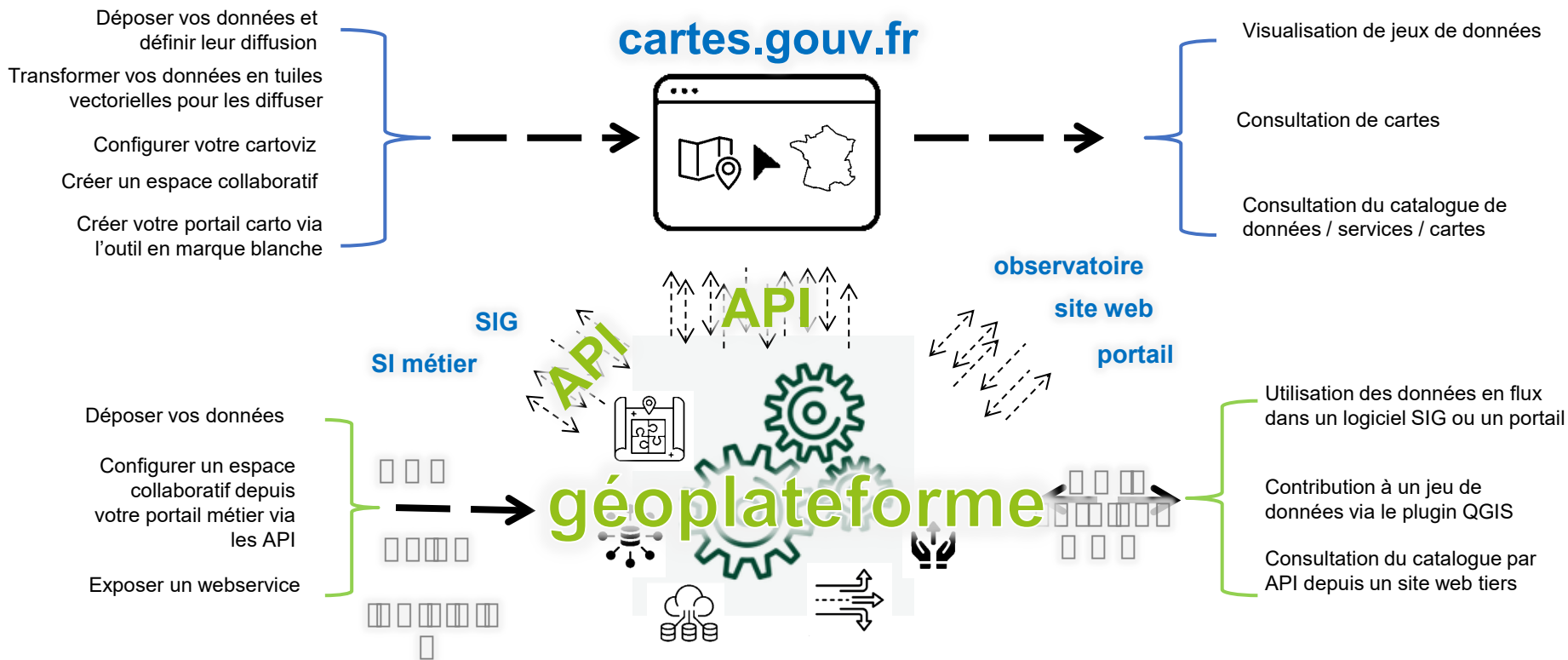
1. La création d'un moteur et d'une infrastructure puissante pour répondre aux besoins des producteurs et des développeurs de services

La Géoplateforme



2. cartes.gouv.fr pour offrir un accès unifié aux fonctionnalités de la Géoplateforme, pour faciliter la navigation entre les services et rendre l'accès aux données plus facile pour les utilisateurs

Géoplateforme et cartes.gouv.fr : un système ouvert et une complémentarité



Partager votre carte

Vous êtes une collectivité territoriale

Vous voulez mettre en forme et diffuser sur une carte les données concernant les zones abritant des ruches et celles pouvant en accueillir

Vous pouvez :

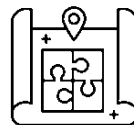
- Charger vos données avec la brique **alimentation/diffusion**
- Mobiliser un outil « clé en main » pour mettre en forme vos données avec la brique **Data-cartovisualisation**
- La référencer sur le **catalogue** et l'afficher sur le portail de votre collectivité



Vous avez des bases de données



Vous les hébergez sur la géoplateforme



Vous les mettez en forme sur un outil clé



Vous diffusez votre carte sur votre portail, elle est référencée



Construire ensemble des informations enrichies

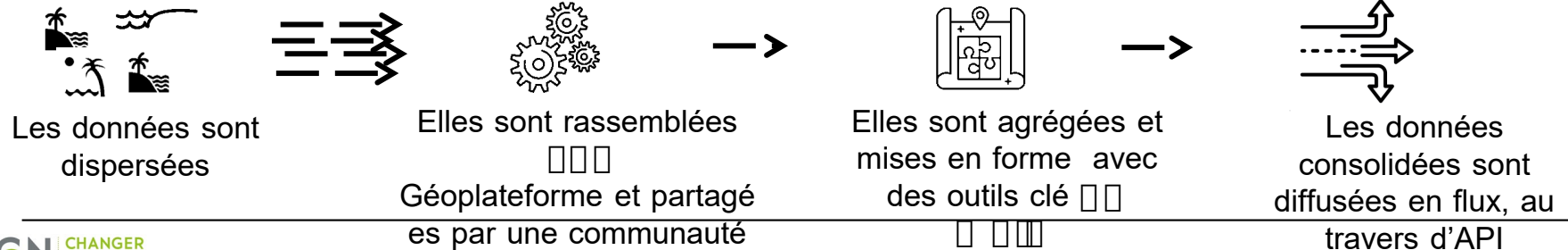
Vous êtes un opérateur chargé de l'observation du trait de côte

Vous voulez rassembler les données existantes sur le recul du trait de côte sur une même carte et permettre aux acteurs de collaborer en continu pour les enrichir

Vous pouvez :

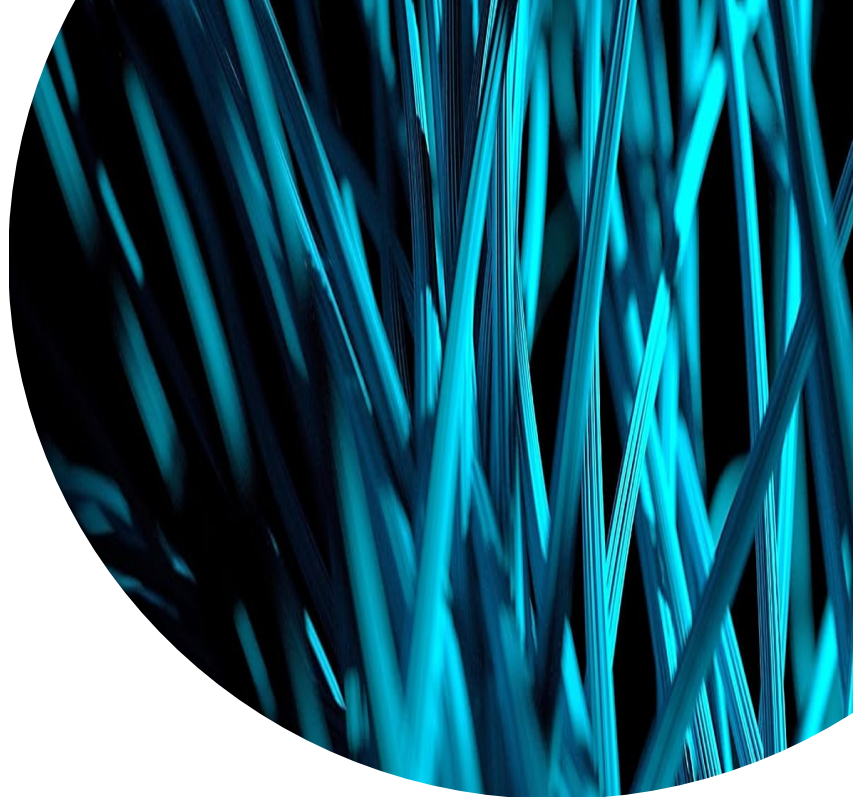
- Définir votre base de données
- Demander (et permettre) aux acteurs concernés de charger leurs données
- Vous appuyer sur la Géoplateforme pour les agréger dans votre base de données
- Paramétrer la diffusion de votre BD depuis cartes.gouv.fr avec la brique **alimentation/diffusion**
- La porter à connaissance des acteurs du territoire au travers du **catalogue**

} **Brique collaborative**



Cartes.gouv.fr

D'ici fin 2023



Construisons ensemble le service public des cartes et données du territoire

- ✓ Un accès unique et partagé aux données géographiques ouvertes
- ✓ Des outils plus simples pour déposer et diffuser vos données en toute autonomie
- ✓ Une nouvelle infrastructure plus performante qui offre des services utiles pour tous les usagers
- ✓ La possibilité d'enrichir et améliorer collectivement les données et les services



Illustration Pixabay - CC0

Ce que vous pouvez faire avec cartes.gouv.fr

Outils cartes.gouv.fr | [Pour aller plus loin](#)



Consommez des services



Stocker et partager des géodonnées



Effectuer des traitements

Le portail de services

Un « **HUB** » d'accès à l'offre de services :

- Permettant d'accéder à :
 - toutes les **briques fonctionnelles disponibles**.
 - la **documentation**
 - l'actualité autour de la Géoplateforme
- Respectant le design-system de l'Etat (et donc accessible)

Fait/ En cours :

- Premières pages respectant le **design-system de l'Etat**

A venir

- Un espace de documentation
- Des évolutions en fonction de l'enrichissement fonctionnel et des nouveaux besoins.

Actualités



30 juin 2023, 02h00

Premières versions adaptatives des API JavaScript Geoportail

Les premières versions adaptatives des API JavaScript Geoportail à l'arrêt de l'autoconfiguration on...



21 juillet 2023, 14h09

Avancement du programme LIDAR HD : publication des premières données classées

Depuis le 6 juin, vous pouvez accéder sur le site Géoservices aux premières données classées du programme.



21 juillet 2023, 14h09

Quand l'IA se met au service des enjeux environnementaux : aide-nous à relever le défi !

Constitué par l'IGN, FLAIR (French Land cover from Aerospace Imagery) est l'un des plus importants...



10 juillet 2023, 02h00

Lancement de l'Observatoire des forêts françaises

Un outil de partage des connaissances au service des forêts dans le contexte du changement climatique...



10 juillet 2023, 02h00

Accédez à la rediffusion des temps d'information Géoplateforme

L'IGN organise des temps d'information et d'échanges dans le cadre de la Géoplateforme.



Le portail de services

Nous écrire

Vous n'avez pas trouvé la réponse à votre question dans l'[aide en ligne](#) ? Vous souhaitez la configuration d'un espace de travail pour vos besoins ? Utilisez ce formulaire pour nous contacter.

Sauf mention contraire "obligatoire" dans le label, tous les champs sont obligatoires.

Votre email

Format attendu : nom@domaine.fr

Votre nom (optionnel)

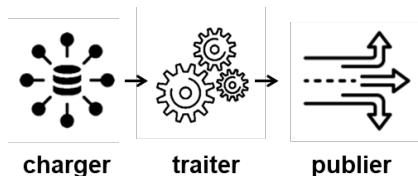
Votre prénom (optionnel)

Votre organisme (optionnel)

Votre demande

Les informations recueillies à partir de ce formulaire sont nécessaires à la gestion de votre demande par les services de l'IGN concernés. En savoir plus sur la gestion des données à caractère personnel

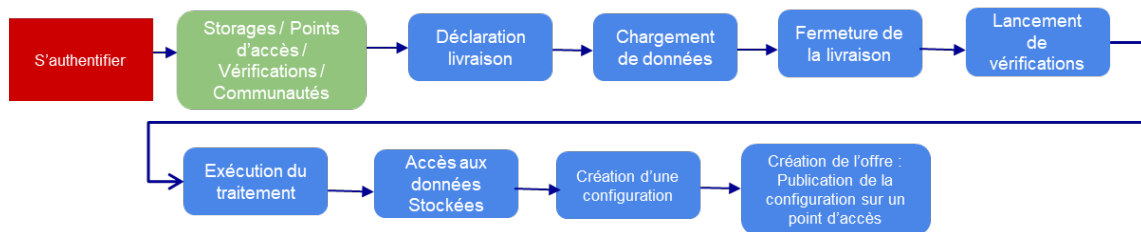
Envoyer



Alimentation/diffusion

Cas d'usage : Un producteur qui souhaite diffuser ses données

La réponse : **API Entrepôt** et brique **Alimentation/Diffusion**



La **brique Alimentation/Diffusion** permet de réaliser toutes les opérations de dépôt, configuration et publication au travers d'une interface ergonomique avec l'**API Entrepôt**

Réalisé/En cours :

- Expérimentation **Géotuileur (site + plugin)**
- **Fin 2023** :
 - Alimentation et diffusion **données vecteur vers WFS et WMS-v**
 - Enregistrement de métadonnées pour alimenter le **catalogue**

A venir :

- **Début 2024**
 - Données **vecteur vers tuiles vectorielles** (suite du géotuileur)
 - Données **raster vers WMS puis WMTS**
- Branchement à la **brique collaborative**
- Alimentation métadonnées du producteur et **validation Inspire**

Alimentation/diffusion

A la 1^{ère} connexion

Tableau de bord

Bienvenue Sylvain

Demande de création
d'un espace de travail



Cartes.gouv.fr propose des services développés par l'Institut national de l'information géographique et forestière (IGN) et ses partenaires, ils sont alimentés par la Géoplateforme, la nouvelle infrastructure publique des données géographiques.

[legifrance.gouv.fr](#) [gouvernement.fr](#) [service-public.fr](#) [data.gouv.fr](#)

Nos partenaires



[Plan du site](#) | [Accessibilité: partiellement conforme](#) | [Mentions légales](#) | [Données personnelles](#) | [Gestion des cookies](#) | [Paramètres d'affichage](#)

Sauf mention contraire, tous les contenus de ce site sont sous [licence etalab-2.0](#)

Données cartes.gouv - dev

[+ Créer une fiche de données](#)

BNLC_PP	NON PUBLIE
HYDRO_ARDENNES	PUBLIE (1)
BNLC_METROPOLE	NON PUBLIE
BNAC Test 2	NON PUBLIE
BNLC	PUBLIE (1)
BNAC	NON PUBLIE
Hydrographie des Ardennes à PP	PUBLIE (1)
Nouveaux bâtiments 31	PUBLIE (1)
Bureaux de vote	NON PUBLIE
Hydrographie des Ardennes	PUBLIE (2)

Alimentation/diffusion

Créer une fiche de données

Sauf mention contraire "(optionnel)" dans le label, tous les champs sont obligatoires.

Nom de votre fiche de donnée

Ce nom vous permettra d'identifier votre donnée dans la géoportale, soyez aussi clair que possible.

Déposez votre fichier de données

Formats de fichiers autorisés : archive zip contenant un Geopackage (recommandé) ou un CSV.

Les données suivantes ont été détectées. Modifiez les si besoin

Nom technique de votre donnée:

Ce nom technique est invisible par votre utilisateur final. Il apparaîtra uniquement dans votre espace de travail

Projection de vos données

Format du fichier déposé

 Vecteur Raster[Soumettre](#)[Retour à mes données](#)

cartes.gouv.fr

Accéder au Géoportail → Xavier THAUVIN Se déconnecter

Tableau de bord Données cartes.gouv - dev

Hydrographie des Ardennes à PP **PUBLIE**

Supprimer la donnée

Métadonnées (0) Jeux de données (1) Services (1)

Bases de données vectorielles

hydro-ardennes-l93_zip_07-08-2023

Ajouter un fichier de données

PRET Créer un service

Définissez le service à créer

Tile Map Service (TMS)
Lorem, ipsum dolor sit amet consectetur adipiscing elit. Dolor, dolore unde! Autem eos nam fugiat!

Web Feature Service (WFS)
Lorem, ipsum dolor sit amet consectetur adipiscing elit. Dolor, dolore unde! Autem eos nam fugiat!

Web Map Service (WMS-Vecteur)
Lorem, ipsum dolor sit amet consectetur adipiscing elit. Dolor, dolore unde! Autem eos nam fugiat!

Fichier pré-paquets
Lorem, ipsum dolor sit amet consectetur adipiscing elit. Dolor, dolore unde! Autem eos nam fugiat!

Annuler Continuer

service-public.fr data.gouv.fr

IGN

MINISTÈRE DE LA TRANSFORMATION ET DE LA FONCTION PUBLIQUES

Plan du site Accessibilité: partiellement conforme


Sauf mention contraire, tous les contenus de ce site sont sous licence etalab 2.0

cartes.gouv.fr

Accéder au Géoportail → Xavier THAUVIN Se déconnecter

Tableau de bord Données cartes.gouv - dev

hydro-ardennes-l93_zip_07-08-2023 **WFS**



Rechercher un lieu, une adresse

Diffuser le service

Copiez vos adresses pour les utiliser dans vos applications SIG ou web. En savoir plus ?

Lien public vers la carte

<http://www.ign.fr/geoplateforme>

Code HTML de l'iframe

```
<iframe width='600' height='400' src='http://www.ign.fr/geoplateforme' />
```

Adresse du service de données

<https://geoplateforme-gpf-apim.qua.gouv.fr/>

Cartes.gouv.fr propose des services développés par l'Institut national de l'information géographique et forestière (IGN) et ses partenaires, ils sont alimentés par la Géoplateforme, la nouvelle infrastructure publique des données géographiques.

legifrance.gouv.fr gouvernement.fr service-public.fr data.gouv.fr

Nos partenaires

RÉPUBLIQUE FRANÇAISE
Liberté
Égalité
Fraternité

Portail cartographique → Catalogue → Se connecter

cartes.gouv.fr

Rechercher

Présentation ▾ Ressources ▾ Développeurs ▾ Communautés géoplateforme ▾ Actualités ▾ Agenda ▾ Support ▾

Catalogue de données et de services

ex: cadastre, littoral, antennes, services

Organisations ▾ Thème ▾ Année de publ... ▾ ... Trier par : Pertinence ▾

PLAN IGN 0 ☆
Plan IGN est un ensemble de cartes numériques raster (format image) couvrant l'ensemble des départements français. Plan IGN est un fonds cartographique IGN complet pensé entièrement pour un usage écran. Il est constitué de 19 niveaux de zoom qui cartographient avec précision et...

BD Topage® - Métropole 2019 0 ☆
BD Topage® Millésime 2019 Le référentiel hydrographique vise à décrire les entités hydrographiques présentes sur le territoire français afin de constituer un référentiel national permettant de localiser des données relatives à l'eau. La BD TOPAGE® vise à passer d'un...
INSTITUT NATIONAL DE L'INFORMATION GÉOGRAPHIQUE ET FORESTIÈRE (IGN)

Cas d'usage : Un géomaticien souhaite :

- Utiliser des services OGC
- Télécharger des données provenant de la géoplateforme dans son SIG

Le catalogue permet de consulter et rechercher tout ce qui sera listable :

- Données et services issues du **catalogue**
- Résultats issus des autres **briques fonctionnelles**

En s'appuyant sur la norme CSW ISO [OGC] sur un socle libre et open source : **Geonetwork**.



Fait/ En cours :

- **Recueil des besoins** lors de la conception de cartes.gouv.fr
- **Rédaction** des exigences fonctionnelles
- Choix de Datahub/geonetwork-ui

A venir

- Un module de téléchargement de données; (T1-2024)
- Un outil de gestion de ses favoris réutilisables dans les autres briques fonctionnelles. (2024)

Portail cartographique : cartes.gouv.fr

Services | Catalogue | Se connecter

présentation | actualités | support

Fin d'année 2023

Courant 2024

Le portail de services : cartes.gouv.fr/services

Portail cartographique | Catalogue | Se connecter

présentation | actualités | ressources | développeurs | agenda | support

L'espace utilisateur : cartes.gouv.fr/admin

Portail cartographique | Catalogue | Services

tableau de bord | support | gestion communautés

Alimentation/diffusion

Mes traitements

Mes espaces collaboratifs

Studio no code

Mes cartes et dataviz

Bac à sable de dev.

Mes portails

Le catalogue : cartes.gouv.fr/catalogue

Portail cartographique | Services | Se connecter

Catalogue de données et API associées

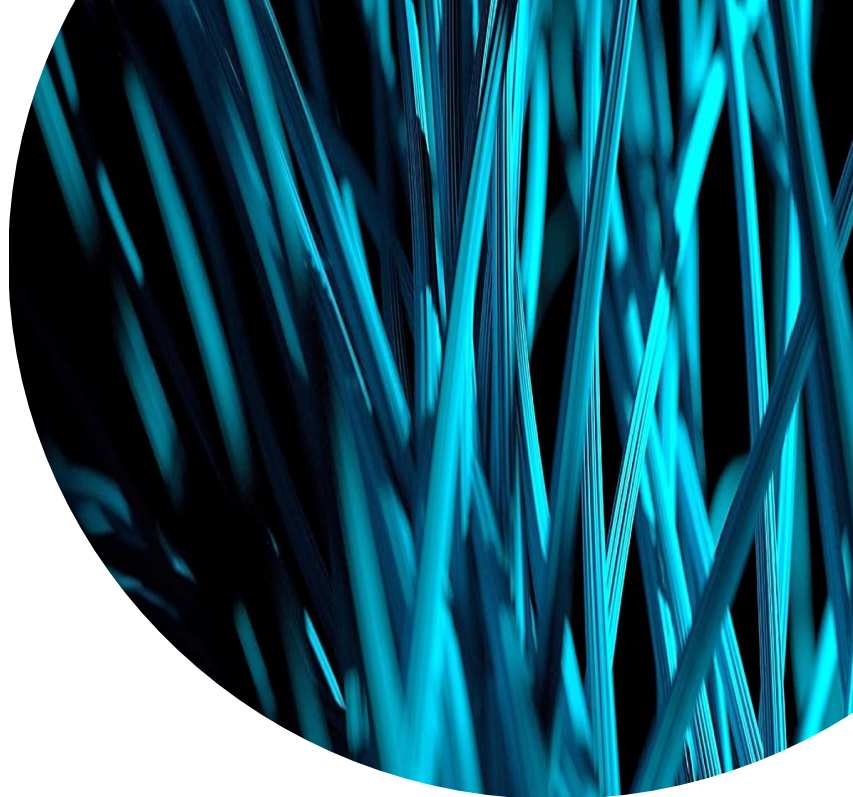
Catalogue d'APIs et outils de construction IHM

Catalogue de traitements, géo-codages, styles, validations, ...

Usine logicielle

codes sources | docs détaillées / automatiques | bugs / forums

Vous avez la parole



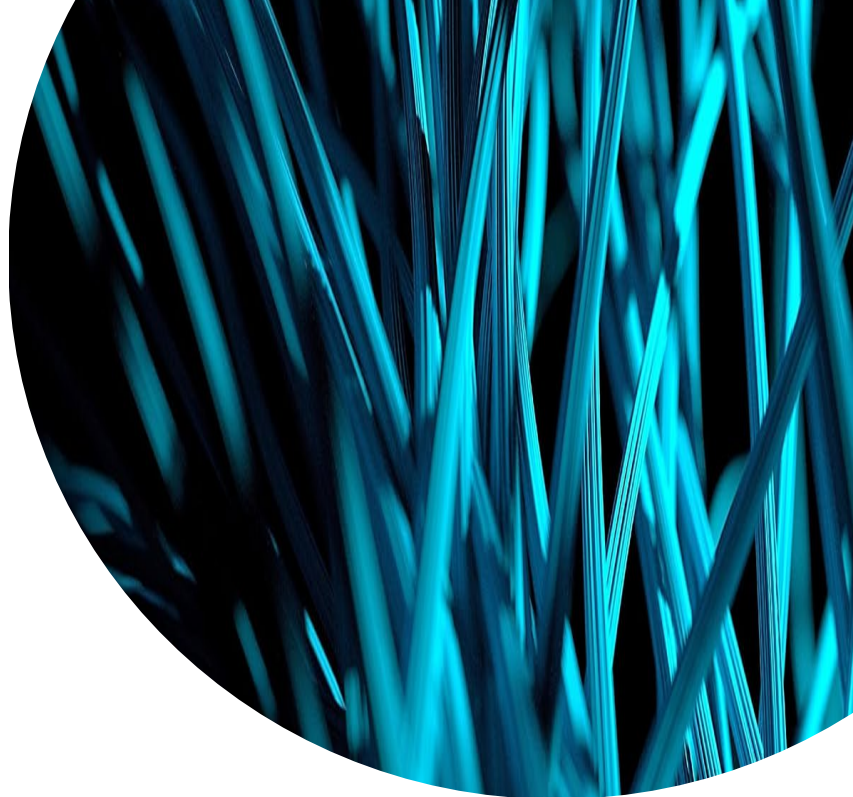
Des volontaires à l'ouverture ?

- Curieux,
- Motivé,
- Aujourd'hui avec des besoins de diffusion
- Une envie de co-construire et participer aux évolutions d'outils ou de services

Soyez acteurs de cartes.gouv.fr, rejoignez la communauté Géoplateforme et bénéficiez :

- **D'un espace d'échanges avec les équipes pour exprimer vos attentes, vos demandes d'évolution**
- **D'un accès anticipé aux fonctionnalités développées**
- **D'un accompagnement personnalisé à l'utilisation de celles-ci**

Cartes.gouv.fr Et après en 2024?



Entrée cartographique

cartes.gov.fr

Chercher un lieu, une adresse, une donnée

Mes outils

Ajouter des outils

Annoter la carte | IGN

Afficher des coordonnées | IGN

Sauver comme lieu préféré | IGN

Mesurer | IGN

Plan du site | Accessibilité : non/partiellement/totalement conforme | Mentions légales | Données personnelles | Conditions

Paramètres d'affichage

Sauf mention contraire, tous les contenus de ce site sont sous [licence etalab-2.0](#)

L'**entrée cartographique** est le successeur à terme de l'actuel Géoportail.

En interaction avec le **catalogue**, elle offrira l'accès :

- aux services de diffusion configurés par les producteurs au travers de la brique **alimentation/diffusion**
- Aux outils proposés par la communauté de développeurs sur l'**usine logicielle**

Fait/en cours

- **Recueil des besoins** des utilisateurs du Géoportail et analyse de l'existant
- **Rédaction d'une V0 des exigences fonctionnelles** (en cours)
- **Maquettage UX** de l'interface (en cours)

A venir

- Mise en commun avec travaux sur le collaboratif et réalisation d'ateliers utilisateurs en complément
- Démarrage des **développements** à partir de la version stabilisée de la maquette UX
- **Ambition** d'ouverture en **2024**

RÉPUBLIQUE FRANÇAISE
Liberté
Égalité
Fraternité

moncompte.cartes.gouv.fr
A définir

5 ? [Grid Icon] Jean Dupond

Tableau de bord Données Visualisation Outils & Traitements Espace collaboratif Portails Utilisateurs & Groupes

Guichet - Forêts primaires [Gérer le guichet]

Chercher un lieu, une adresse [Lieu, adresse] Fonds de carte et données

Soumettre un signalement

La **brique collaborative** permet d'effectuer :

- des **signalements**,
 - des **contributions directes**,
- sur des bases de données partenaires ou IGN suivant les droits accordés,

En s'appuyant sur l'**API Collaborative**

En étant en interaction avec :

- le **catalogue** pour faire connaître l'existence du guichet proposé
- La brique **alimentation/diffusion** pour diffuser les bases enrichies de manière collaborative

Fait/ En cours :

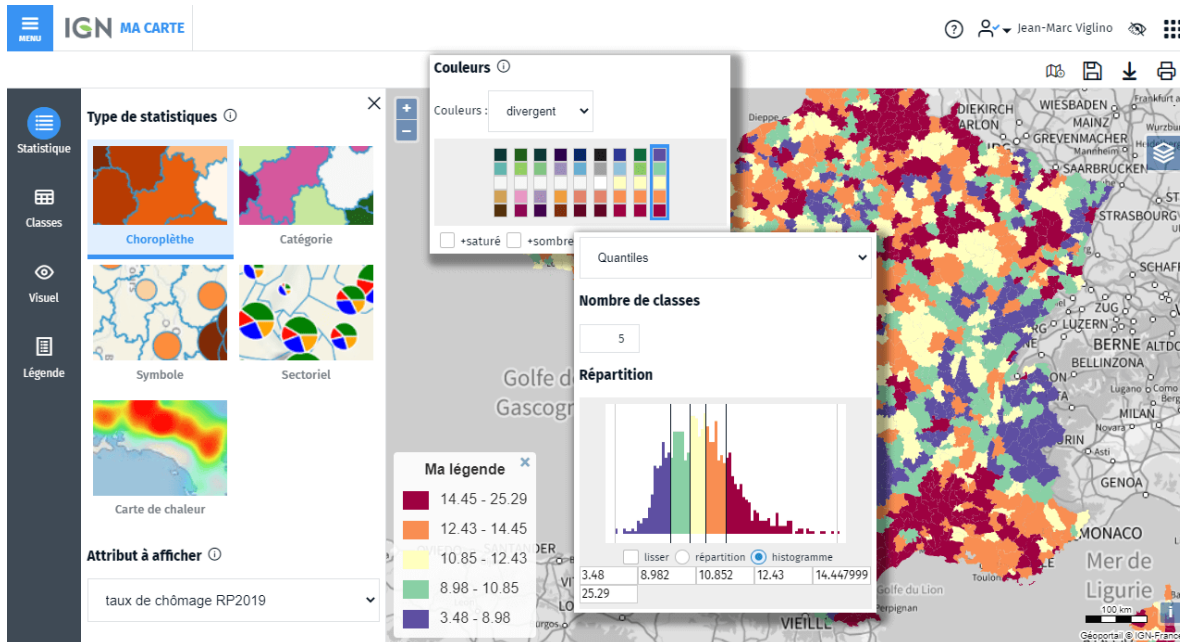
- **Recueil des besoins** avec des partenaires externes et internes (BD UNI)
- **Rédaction** des spécifications fonctionnelles générales
- Travaux **UX design**

A venir

- Entretiens UX avec les utilisateurs finaux (**automne 2023**)
- Intégration dans cartes.gouv.fr (**été 2024**)

Une demande : **Partager des données sous forme de carte ou de graphiques**

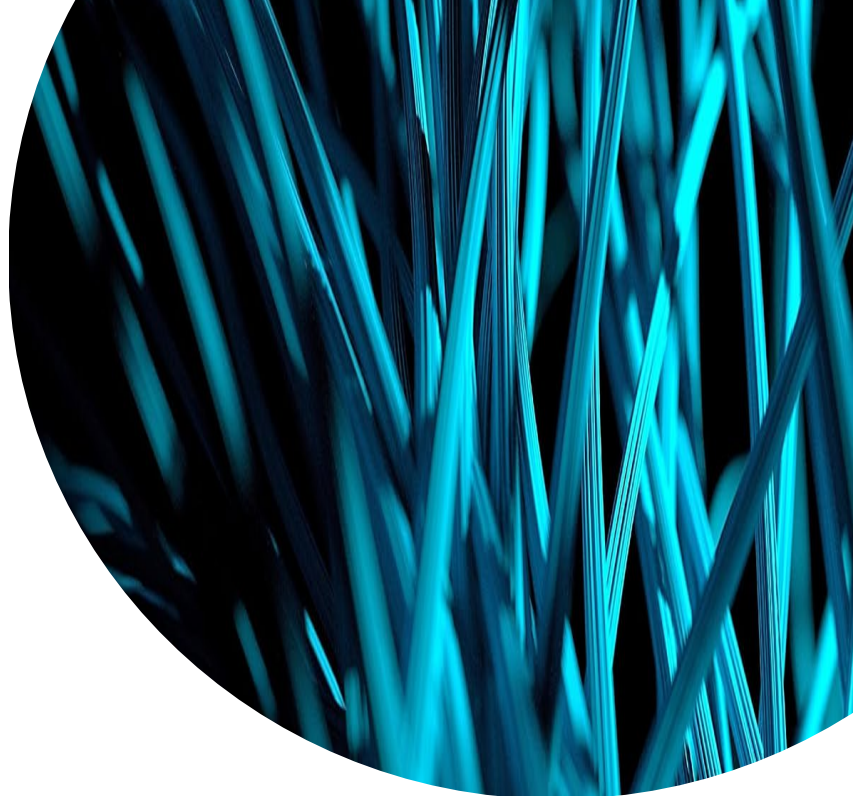
Un existant sur lequel capitaliser : Macarte.ign.fr, carto2, Umap, etc



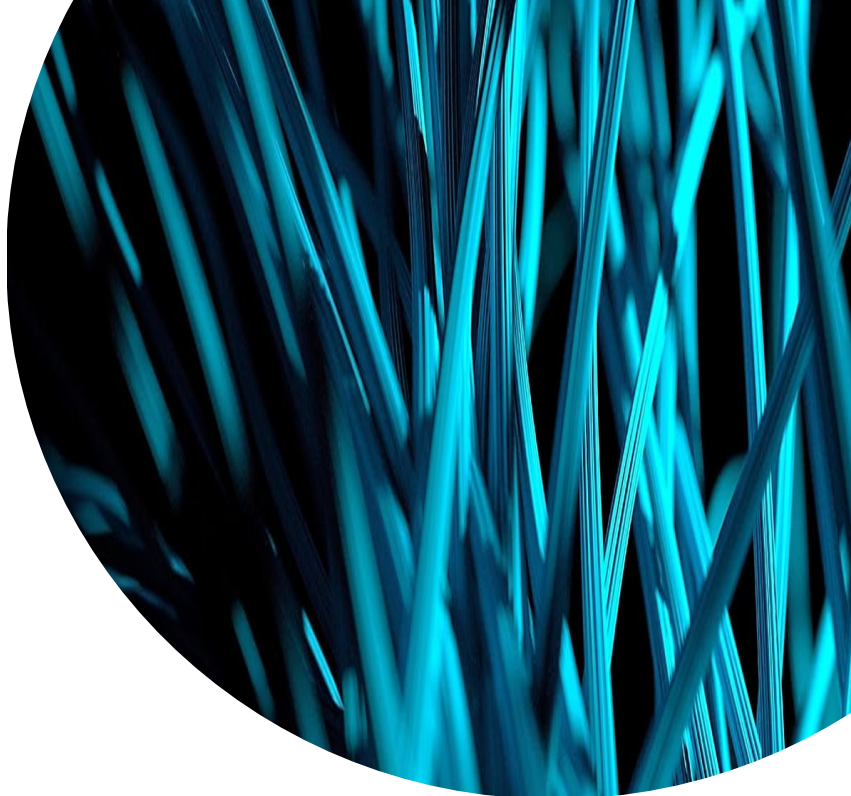
Mais :

- Des besoins à compléter/consolider
- Des parcours utilisateurs à explorer :
 - Au sein de cartes.gouv.fr
 - Avec des logiciels tiers

Vous avez la parole



Communauté Osmose de la GéoPlateforme (et cartes.gouv)





En tant qu'utilisateur, je souhaite rejoindre la communauté :



1. Je me rends sur le site
ign.fr/geoplateforme/rejoindre-la-communaute



3. Je reçois un mail de confirmation de l'IGN qui m'informe de mon inscription à la communauté.



2. Je remplis le formulaire pour rejoindre la communauté «Géoplateforme».



4. L'IGN me créera mon compte OSMOSE.

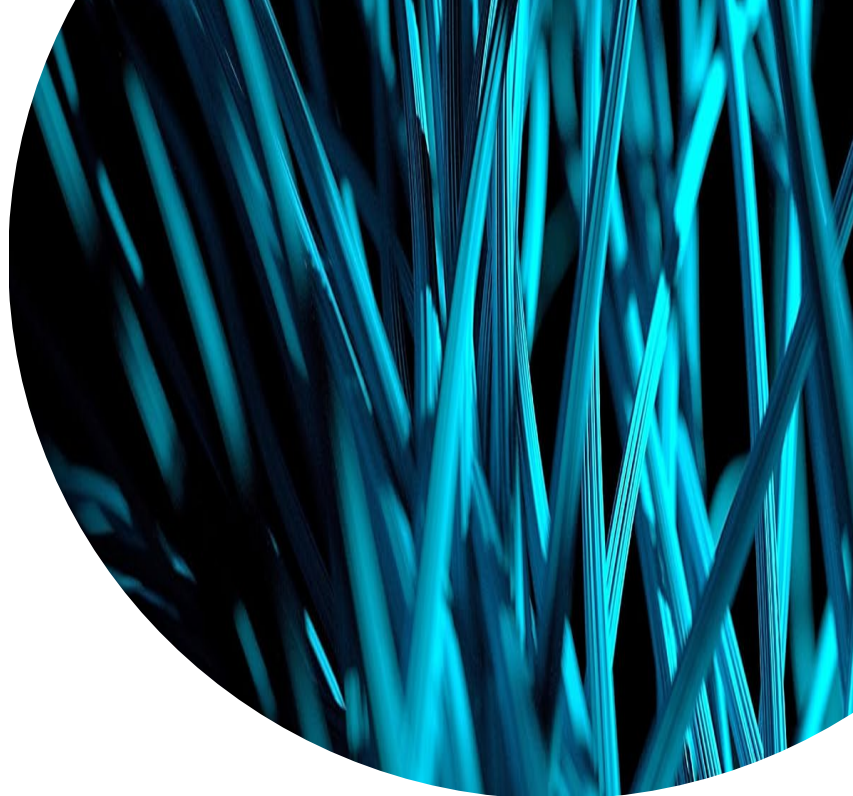


Bienvenue
dans la
communauté !

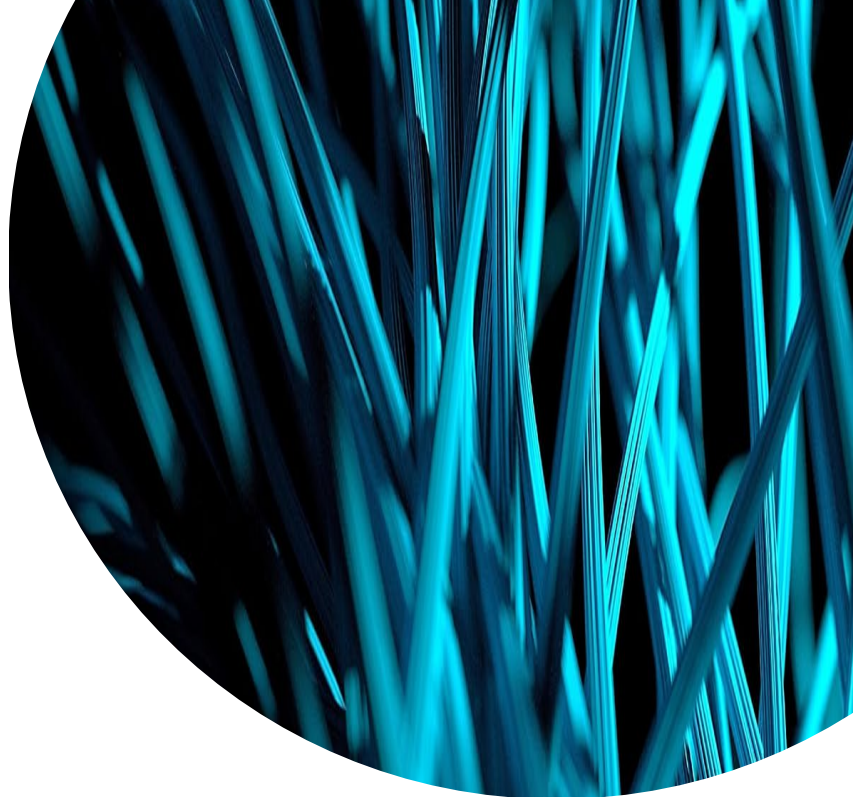
Espace d'échange: pour continuer la discussion et poser vos questions

The screenshot displays the Osmose web application interface. At the top, there is a navigation bar with the Osmose logo and a search bar containing the text "Rechercher sur tout le site...". Below the navigation bar, a dark blue menu contains the following items: Accueil, Annuaire de l'espace, Calendrier, Documents, Espace d'échanges, FAQ, and Projets. On the left side, there is a sidebar with a search bar "Rechercher une conversation" and a "TYPE DE CONVERSATION" section with options: Questions, Idées, and Forum. Below this is a "RÉDACTEUR" dropdown and a "DATE" dropdown. A red box highlights the "THÈME" section, which includes: "Atelier 'Les écrans-clés de la Géoplateforme'", "Atelier 'les préfigurations de la Géoplateforme'", "Appel à partenaires", and "Atelier 'Accompagner la bascule des utilisateurs actuels Géoservices et...". The main content area is titled "Toutes les conversations" and features three buttons: "Proposez une idée" (with a lightbulb icon), "Posez votre question" (with a question mark icon), and "Postez dans le forum" (with a speech bubble icon). Below these buttons, there are two conversation cards. The first card is titled "LE COLLABORATIF - Appel à participation" and contains the text: "L'équipe Geoplateforme travaille actuellement à la spécification des interfaces collaboratives de la Geoplateforme. Un premier atelier sera organisé le 13 avril matin pour recueillir les besoins des utilisateurs, puis le groupe constitué pourra travailler sur la co-rédaction des spécifications (avec pour objectif d'avoir des spécifications terminées avant l'été). Nous sommes donc à la recherche de personnes ayant...". It includes tags for "Appel à partenaires", "outil collaboratif", and "outils collaboratifs", and shows "0 Réponse" and "1 Vue". The second card is titled "[Geoteuilleur] Emprise géographique de l'échantillon" and contains the text: "Bonjour, En parallèle de mes tests précédents, j'ai fait dans un premier temps un essai sur la commune de Baccarat (54) et lorsque je génère le flux, l'emprise cartographique n'est pas respectée, je suis dans un lieu différent. Est ce normal ? Merci par avance pour votre retour, Bien cordialement, Anais Cazaubon (pour l'équipe Agririsk)".

Vous avez la parole



Prochain temps d'info



Pour les utilisateurs actuels des Géoservices

- **RDV le mardi 21 novembre à 9h**
- Plan d'accompagnement bascule
 - Page dédiée [Bascule vers la Géoplateforme | Géoservices \(ign.fr\)](https://www.ign.fr/geoplateforme/abonnez-vous-alerte-bascule)
 - Actions à réaliser
 - Planning
 - Actualités
 - Support
 - Abonnez-vous à "l'alerte bascule" => <https://www.ign.fr/geoplateforme/abonnez-vous-alerte-bascule>