

IGNfab

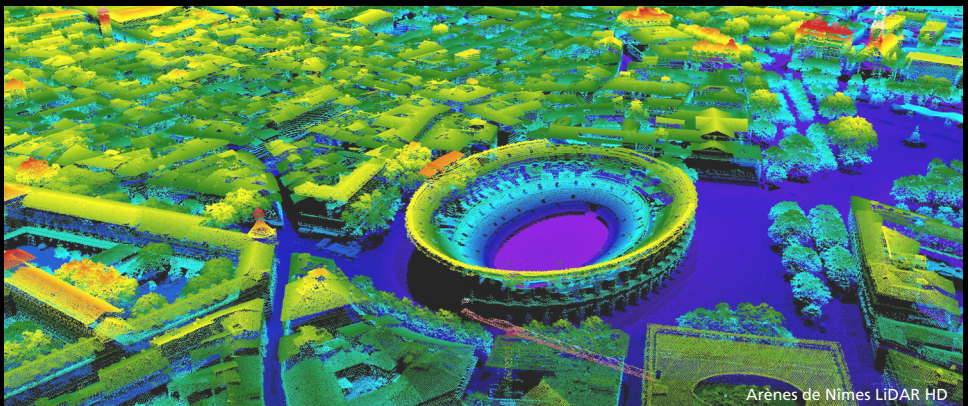
## “ Donne du relief à tes projets avec les données LiDAR ”

Vous êtes une start-up ou une PME ?

Vous cherchez à développer un produit, un service ou à booster une solution innovante avec des données 3D à forte valeur ajoutée ?

Saisissez l'opportunité offerte par ce 7<sup>e</sup> appel à projets IGNfab pour donner du relief à vos idées !

Soumission jusqu'au 26 août à l'équipe IGN et à ses partenaires.



Arènes de Nîmes LiDAR HD

Le numérique peut contribuer à concrétiser vos idées ! C'est dans cette perspective que l'IGN et ses partenaires souhaitent accompagner les start-up et PME dans le développement de leurs services.

Candidatez à partir du 30 juin : [ignfab.ign.fr](http://ignfab.ign.fr)

# Une offre sur mesure !

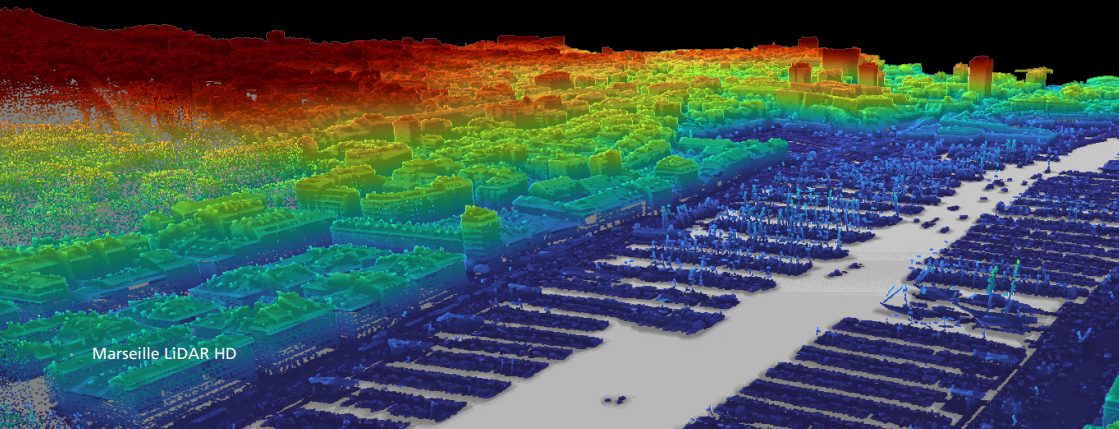
Une fois sélectionné, le dispositif *IGNfab* vous propose d'accélérer votre projet et de vous accompagner sur 3 grands axes :

- l'accès aux données, logiciels et matériels spécifiques de l'IGN
- l'accès à l'expertise de l'IGN en matière d'information géographique
- l'ouverture vers son réseau institutionnel et partenarial : mise en relation avec des structures d'appui à l'innovation et avec des acteurs clés qui apporteront leurs propres données et leur expertise, ainsi que des territoires d'expérimentation.

## Pourquoi un appel à projets sur la technologie LiDAR ?

- ▶ L'IGN vous invite à explorer un nouveau terrain de jeu : **emparez-vous des données LiDAR** pour développer de nouveaux services ou produits à très forte valeur ajoutée.
- ▶ Ce terrain de jeu, nous l'avons appelé **bac à sable** ! Une interface accessible à tous sur laquelle vous pourrez visualiser et naviguer dans des nuages de points LiDAR, mais aussi télécharger des données. L'opportunité de découvrir leurs richesses et d'accéder, en exclusivité, aux premières données acquises dans le cadre du programme national LiDAR HD coordonné par l'IGN.
- ▶ Les données produites répondront aux nombreux besoins exprimés par les acteurs publics à l'heure des grands bouleversements écologiques et numériques. **Les applications sont déjà nombreuses** : prévention des risques, connaissance des ressources forestières, aménagement du territoire...

**A vous de jouer pour identifier la prochaine innovation possible avec ces données !**





## Ressources

- ▶ **Données LiDAR haute densité** : modèle 3D France entière, un nouveau référentiel commun accessible à tous en open data. La France sera entièrement couverte à l'horizon 2025
- ▶ **Données LiDAR (non HD)** : sur quelques zones variées (urbaine, littoral, montagnarde, forêt,...)
- ▶ **Les techniques d'acquisition** aérienne ou terrestre, images ou LiDAR
- ▶ **Les techniques de positionnement ponctuel précis (PPP)** en temps réel ou différé
- ▶ **Les solutions de traitement de données** par photogrammétrie, deep learning ou autres
- ▶ **Les solutions de visualisation et de navigation 3D** comme la plateforme iTowns ([www.itowns-project.org](http://www.itowns-project.org))
- ▶ **Les infrastructures IGN de diffusion de données géographiques** et les outils et services associés
  - ▶ [geoportail.gouv.fr](http://geoportail.gouv.fr) et son API
  - ▶ [geoservices.ign.fr](http://geoservices.ign.fr) pour télécharger les données
  - ▶ [remonterletemps.ign.fr](http://remonterletemps.ign.fr) pour l'analyse de l'évolution du territoire
- ▶ **Travaux de recherche**

## Ils sont partenaires de cet appel

Pour proposer une offre d'accompagnement complète et riche, l'IGN s'entoure de partenaires qui pourront répondre à tous vos besoins :

- ▶ **des partenaires métiers** qui vous apportent leur expertise technique comme l'Agence de la transition écologique (ADEME), l'Office national des forêts (ONF), CNES, Météo-France, l'Agence nationale des fréquences, ESRI France, IGN FI, Institut Paris Région...
- ▶ **des structures d'appui à l'innovation** telles que Cap Digital, GreenTech Innovation, TUBA, Aerospace Valley, le Pôle Astech, DataLab Normandie, Atraksis, Entrepreneurs pour la planète...
- ▶ **des territoires d'expérimentation** comme Eurométropole de Strasbourg, Nantes Métropole, Saint-Quentin-en-Yvelines, Paris Est Marne&Bois, Service public de Wallonie, Région Sud Provence Alpes Côte d'Azur, Région Île-de-France, Métropole du Grand Paris...

# Critères de sélection si vous êtes une start-up ou PME

- Adéquation du projet avec la thématique de l'appel à projets
- Caractère innovant des solutions : technologie, approche client...
- Maturité du projet : avoir démontré la faisabilité technique à court/moyen terme de votre projet et être prêt à passer au prototypage ou au produit industrialisé
- Viabilité économique du projet
- Utiliser les données et/ou l'expertise spécifique IGN

## CALENDRIER 2022

<b>16 mai</b>	Happy Hour IGNfab, lancement du bac à sable LiDAR
<b>16 mai &gt; 30 juin</b>	Temps d'échanges libres avec l'équipe IGNfab
<b>20 juin</b>	Meet up LiDAR HD
<b>30 juin</b>	Lancement de la consultation
<b>26 août</b>	Date limite de soumission des projets
<b>23 septembre</b>	Annonce des candidats présélectionnés
<b>11 octobre</b>	Présentation des projets présélectionnés devant le jury
<b>fin octobre</b>	Annonce des lauréats
<b>Novembre</b>	Début des accélérations de projets



#IGNfab  
ignfab.ign.fr  
ignfab@ign.fr



## Ils sont partenaires :

### ▶ Les partenaires métiers



### ▶ Les structures d'appui à l'innovation et au développement (y compris à l'international)



### ▶ Les territoires d'expérimentation

